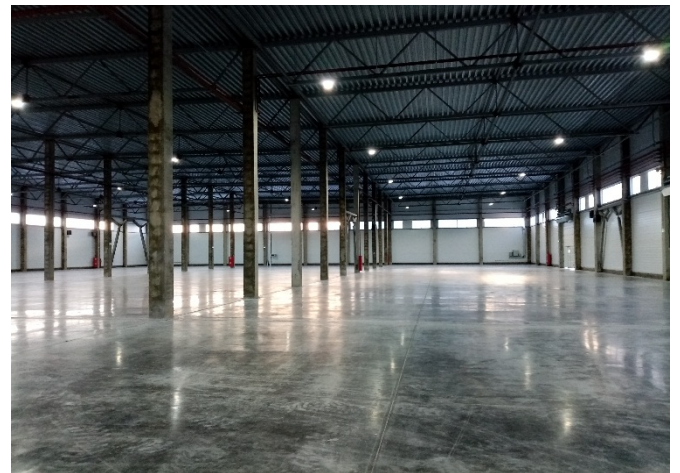
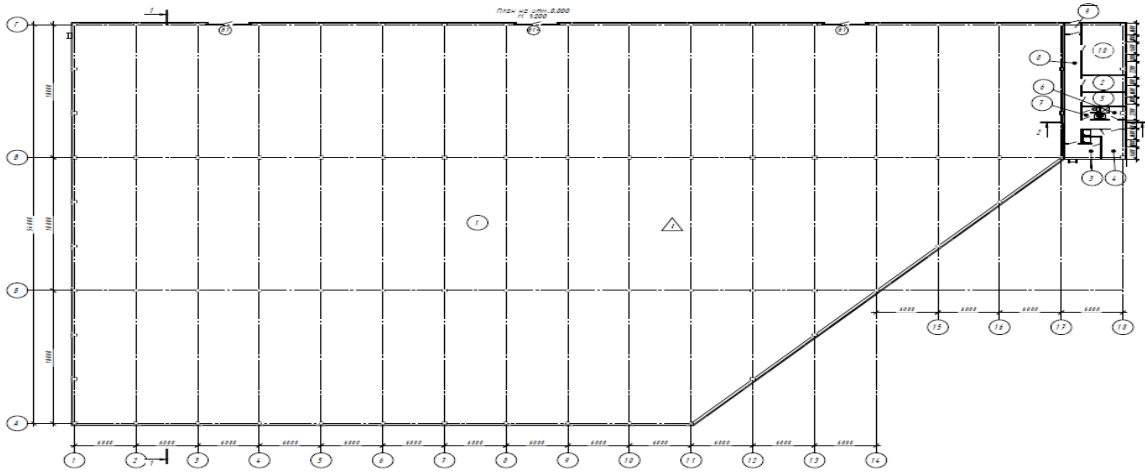


АРЕНДА НОВОГО ЗДАНИЯ

4 706,5 м²





ХАРАКТЕРИСТИКИ ЗДАНИЯ

Характеристики здания:

Нежилое здание производственно-складского назначения, общей площадью 4 706,5 кв. м. расположенное на юге Московской области, от МКАД 80 км, трасса Дон (М4), Каширское шоссе, г. Ступино, ул. Транспортная.

- Складская площадь – 4 604,5 м²
- Вспомогательная площадь – 102 м²
- Этажность здания – 1 этаж, офисные помещения - 1 этаж
- Электричество: 60 кВт (с возможностью увеличения)
- Рабочая высота: 7,66 метра
- Покрытие пола: "антипыль" - Нагрузка на пол: до 6 т/м²
- Ворота: 3 штуки
- Водоснабжение - Канализация
- Отопление - Вентиляция
- Интернет
- IP-телефония

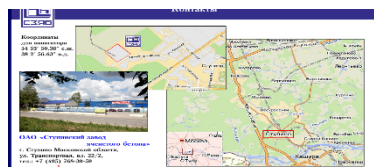
Стоимость аренды за 1 кв.м. в месяц без учета НДС:

- производственные (складские) помещения – 480 руб.
- вспомогательные (офисные) помещения – 850 руб.

Тарифы на коммунальные услуги:

Наименование	ед. изм.	без НДС	НДС 20%	с НДС	Цена за ед. изм.
отопление	гкал	2002,89	400,58	2403,47	2403,47
подпитка	м ³	83,20	16,64	99,84	99,84
хоз. вода	м ³	31,12	6,22	37,34	37,34
фэк. стоки	м ³	32,31	6,46	38,77	38,77
эл. снабжение	кВт. ч.	7,43	1,49	8,92	8,92

Место нахождения: Московская область, г. Ступино, ул. Транспортная, владение 22/2 (80 км. МКАД по Каширскому шоссе, трасса М4-Дон)



Для обсуждения звоните по тел: **8 (495) 768-30-50**